

サバペプチド

セリノネン含有

「生活習慣病予防」対応素材

No Copying

Sabapeptide

このパンフレットは、原料販売の業務用資料で、一般に販売される製品宣伝等にデータ使用は出来ませんのでご注意ください。



株式会社 エル・エス コーポレーション

〒103-0013 東京都中央区日本橋人形町3-10-1-3F

TEL 03 (3662) 7941 FAX 03 (3662) 7495

request@ls-corporation.co.jp

<http://www.ls-corporation.co.jp/>

生活習慣病予防に効果的な機能性素材 サバペプチド

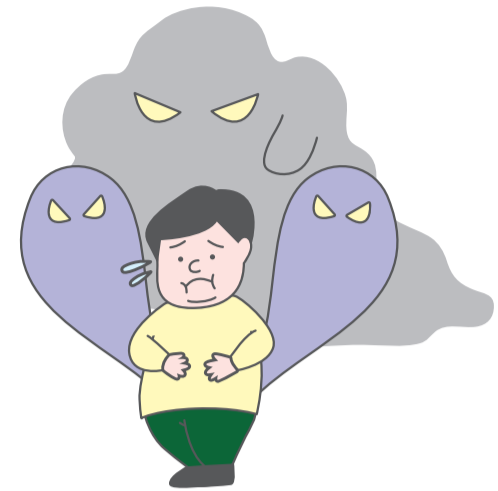
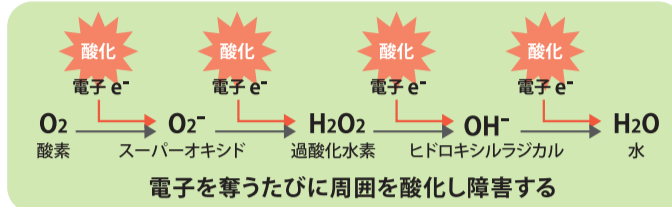
「特許第5669056号実施許諾製品」

生活習慣病の現状

体が錆びる「活性酸素」

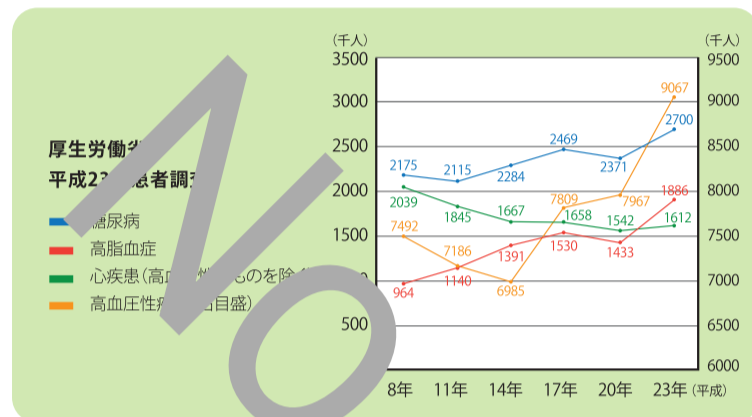
人は呼吸をすることによって空気中から酸素を取り入れています。その酸素を使って細胞は栄養分を分解し、生きていくためのエネルギーを作り出しています。この代謝の過程で大変攻撃的な悪い酸素「活性酸素」が発生しています。

活性酸素は体内に侵入した細菌などを取り除くなどの身を守る働きもありますが、過剰に発生すると様々な影響を及ぼします。



生活習慣病

「活性酸素」は細胞を攻撃し、酸化させてしまいます。それによりカラダを錆びつかせてしまい、生活習慣病が引き起こされます。



疲労

最近の研究で疲労には「活性酸素」が深く関与していることがわかってきました。過度の身体活動が原因で活性酸素が大量に発生し体内のバランスが崩れ、細胞の機能が低下し、疲労を感じます。

疲労蓄積 簡易チェック

- イライラする
 - 不安だ
 - 落ち着かない
 - 憂鬱だ
 - よく眠れない
 - 体の調子が悪い
 - 物事に集中できない
 - することに間違いが多い
 - やる気が出ない
 - 朝起きた時、ぐったりした疲れを感じる
- 3~4個当てはまるようでしたら、疲労が蓄積しているかもしれません。
出典: 厚生労働省 労働省の疲労蓄積度チェックリスト (一部改変) 平成16年

機能性素材とは

機能性素材「サバペプチド」

「サバペプチド」は、有機セレン化合物であるセレノネインを主要成分としています。セレノネインには強力な抗酸化作用などが報告され、生活習慣病と抗疲労の機能が期待されています。「サバペプチド」は、サバのタンパク質を高純度にペプチド化した、エル・エス コーポレーションオリジナルの素材です。国産のサバを丸ごと酵素分解し、スプレードライした粉末です。賦形剤を含まないサバ100%で安定性に優れています。本品は「特許許諾製品」です。

生換算

サバ200g (半身) ≡ サバペプチド10g

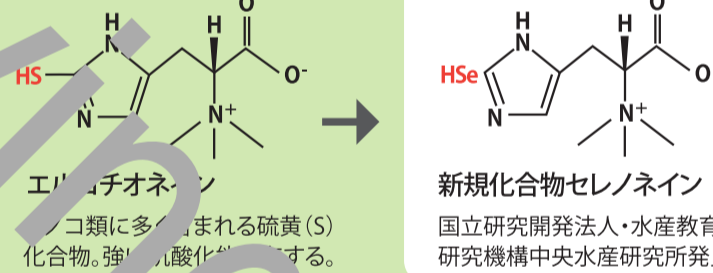
ペプチドとは

2~50個程度のアミノ酸が結合したものです。体内でホルモンや抗酸化物質などとして働いているものがあります。タンパク質よりも吸収されやすく、近年様々な機能が注目されています。

セレノネインとは

魚類に含まれる有機セレン化合物です。エルゴチオネインのチオケトン基がセレノケトン基に置換されています。強力な抗酸化能をもつ新規物質です。

【構造図】

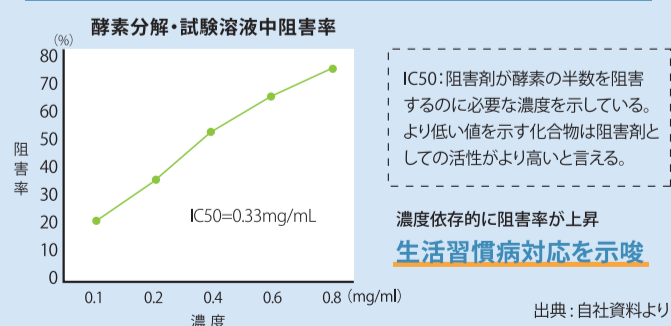


対応素材の可能性

生活習慣病(高血圧)



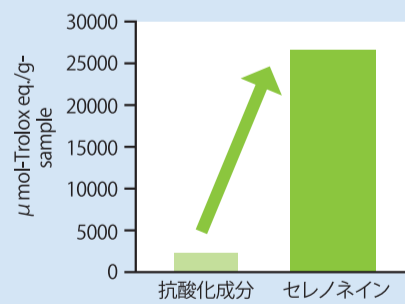
サバペプチド原材料のアンジオテンシン変換酵素阻害試験



抗酸化

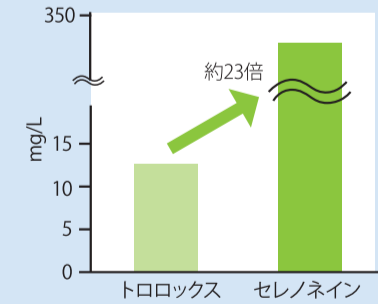
DPPHラジカル消去活性能

サンプル重量当たりの活性能をトロロックス相当量として算出

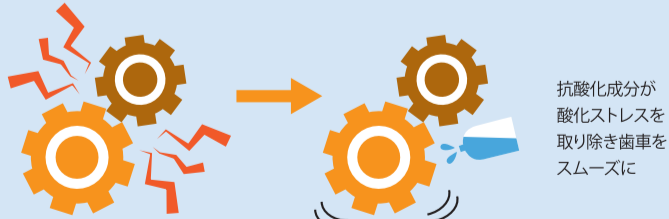


PAO(銅還元力)

銅イオンの還元力を利用し抗酸化能を測定



【イメージ】



酸化ストレスを抑えて疲労軽減を示唆

出典: 福岡工業大学との共同データより

上記データの 複写・転用は厳禁